



LES CLASSES COOP ou classes coopératives en 6^e et 5^e

« *Qu'est-ce que c'est ?* »

C'est une classe de 6^e avec le même programme que les autres classes de 6^e.

C'est une classe de 6^e avec, par moments, une organisation particulière.

OBJECTIFS

Redonner confiance aux élèves. Qu'ils osent !
Encourager les élèves à s'entraider, à travailler en équipe dans un esprit de solidarité, à prendre des initiatives. S'adapter à ses camarades pour avancer ensemble !

VALEURS

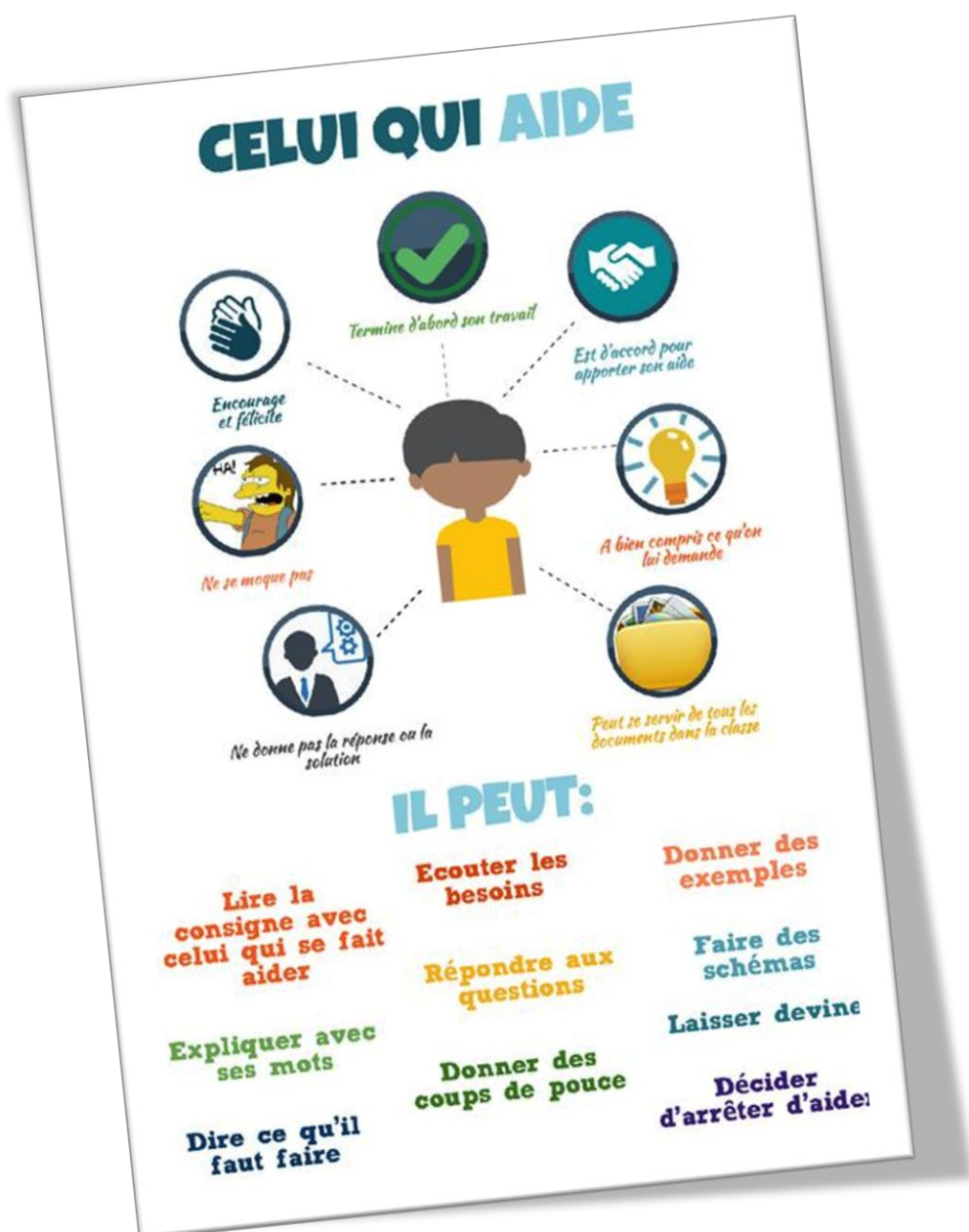
Respect – Engagement – Solidarité – Ouverture aux autres – Droit à la différence – Confiance – Partage – Autonomie – Équité – Écoute empathique



PARTICULARITÉS DU DISPOSITIF

Les élèves sont organisés en binômes ou trinômes pour s'entraider pendant les cours.

Chaque élève est formé au rôle de tuteur. Tout le monde est amené à aider à un moment ou un autre. Personne n'est enfermé dans un rôle.



LE TUTORAT

Chaque élève peut avoir besoin d'aide à un moment. Il doit cependant déjà essayer tout seul ! L'objectif est qu'il devienne autonome progressivement.



GROUPES DE NIVEAUX EN FRANÇAIS MATHS

En français et en maths (pendant 2h sur 4.5), organisation en groupes de niveaux (3 groupes). Perméabilité des différents groupes de niveaux pour mieux s'adapter aux évolutions de chaque élève.

TRAVAUX DE GROUPES

Formation des élèves pour le travail de groupe. On réfléchit d'abord seul à la question, puis répartition des tâches, des rôles (animateur, gardien du calme, secrétaire, time keeper). Écoute de chacun. Synthèse. Analyse de la qualité du travail en groupe.

PROFILS DES ÉLÈVES POUR CES CLASSES

Élèves ayant des facilités :

d'organisation, d'autonomie, de compréhension, d'ouverture aux autres, d'initiative.

ÉLÈVES DE NIVEAU INTERMÉDIAIRE

Quelques légères fragilités dans certaines matières, capacité à prendre des initiatives, à proposer son aide, ouverture aux autres.

ÉLÈVES AYANT QUELQUES FRAGILITÉS

Des fragilités mais de la bonne volonté. Élèves « dys », avec problèmes de lenteur, d'organisation, de confiance, qui auraient besoin d'un coup de pouce pour le collège.

PROFIL DES ÉLÈVES POUR CES CLASSES

Des Elèves ouverts aux autres !

Des élèves sensibles aux autres, respectueux, faisant preuve de persévérance, de patience et de bienveillance.

ÉVOLUTION DES CLASSES COOP AU COLLÈGE

2 classes de 6è COOP puis 1 classe de 5è COOP

DÉMARCHES POUR DEMANDER UNE CLASSE COOP

Étape 01

Récupérer sur le site de Sainte Marie un "dossier Coop"

Étape 02

Remplir sa partie et faire remplir la suite du dossier au professeur de CM2.

Étape 03

Le professeur de CM2 renvoie le dossier au collège par mail : contact@sainte-marie-riom.fr

Étape 04

Le collège donne sa décision par mail à la famille suite à la commission de fin d'année.

SI VOUS AVEZ DES QUESTIONS, N'HÉSITEZ PAS

Pour plus d'infos, contactez Mme Nodin ou Mme Clairet (responsables du projet COOP) ou envoyez vos questions à l'adresse suivante :

s.nodin@sainte-marie-riom.fr

